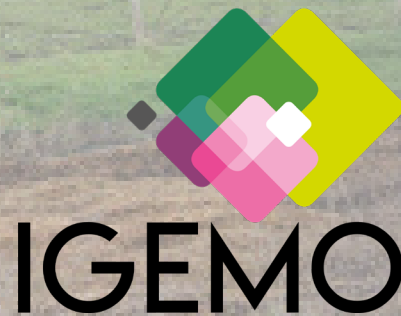


# RUP OPEN RUIMTE PUTTE

5/05/2026

Infovergadering en participatie bewoners

Voorontwerp RUP



Contactpersoon:  
Jordi De Vlam  
[jordi.devlam@igemo.be](mailto:jordi.devlam@igemo.be)

**1. INTRO**

**2. PLANNINGSPRINCIPES**

**3. VOORSCHRIFTEN & GRAFISCH PLAN**

**4. PLANBALANS**

**1. INTRO**

**2. PLANNINGSPRINCIPES**

**3. VOORSCHRIFTEN & GRAFISCH PLAN**

**4. PLANBALANS**

## WAT IS EEN RUP?

1. Uitvoering van het ruimtelijk beleid van een gemeente (cf. structuurplannen)
2. Plan om de grondbestemming vast te leggen
3. Legt stedenbouwkundige voorschriften vast
4. Vervangt het gewestplan
5. Juridische basis voor het afleveren van omgevingsvergunningen

# PLANDOELSTELLINGEN

**1. Het afstemmen van dynamische land- en tuinbouw op de natuurlijke structuur**

met duidelijke en voldoende ontwikkelingsperspectieven voor een sterke regionale land- en tuinbouwsector.

**2. Het versterken van de landschappelijke structuur en het groenblauwe netwerk**

door in te zetten op landschapsontwikkeling, veerkrachtige watersystemen, natuurontwikkeling en -verbinding en het vrijwaren van de open ruimte waar mogelijk.

**3. Het bieden van een duidelijk juridisch kader aan verschillende actoren en activiteiten in de open ruimte,**

met specifieke aandacht voor de landbouw, natuur en recreatie in de brede zin (inclusief recreatief medegebruik, vertuining en hobbydieren).

# SITUERING VAN HET PLANGEBIED



Plangebied

= open ruimte bestemmingen binnen het grondgebied van putte:

- Agrarische gebieden
- Bosgebieden
- Parkgebieden

Een deel van de woonuitbreidingsgebieden - te overwegen voor definitief plan

0 km

10 km



# GEWESTPLAN

## Gewestplan

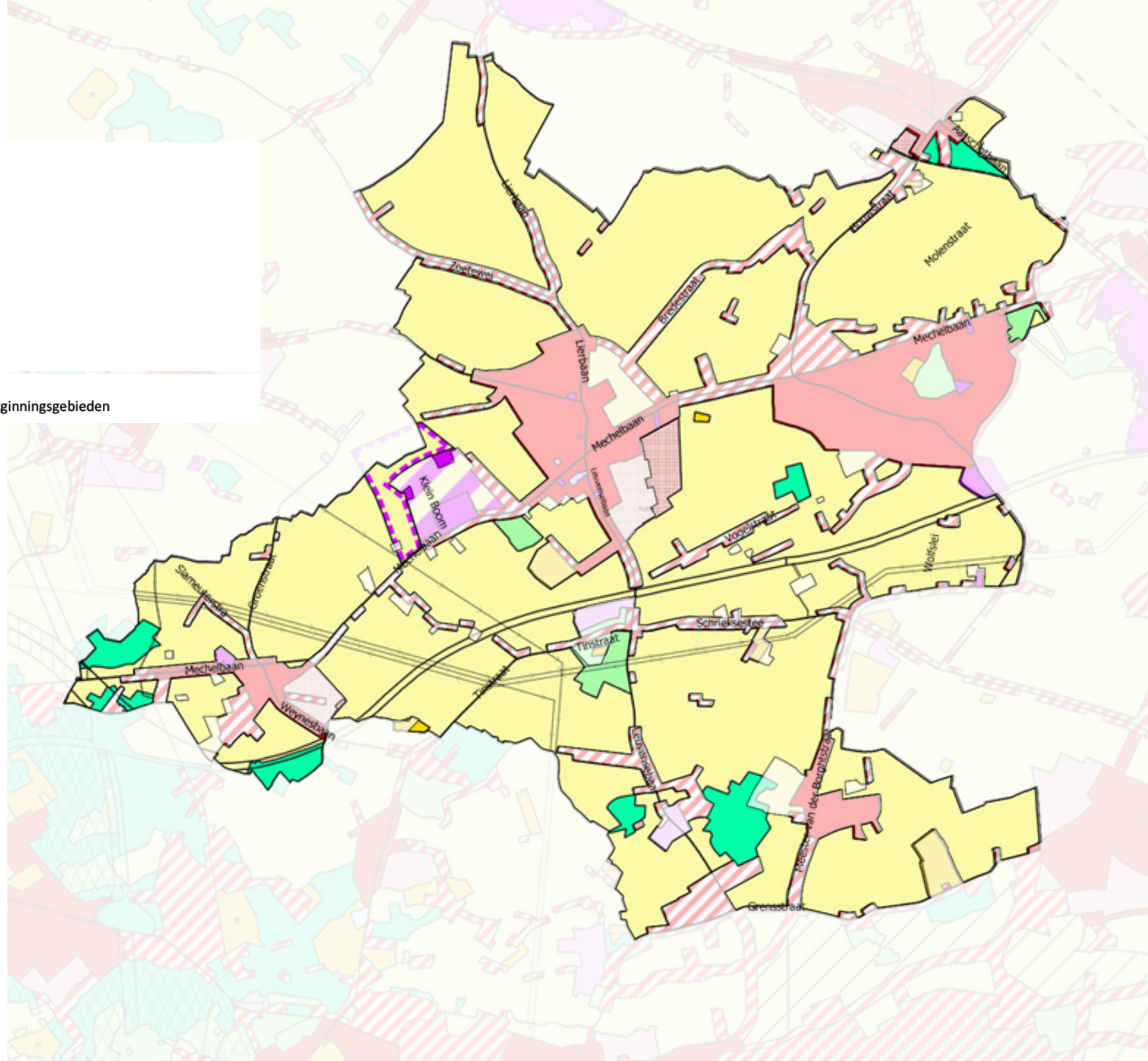
- Woonuitbreidingsgebied
- Recreatiegebied
- Gebieden voor verblijfsrecreatie
- Parkgebied
- Bufferzone
- Bosgebied
- Agrarisch gebied

## Gewestplan, overdruk

- 1200 - ontginningsgebieden

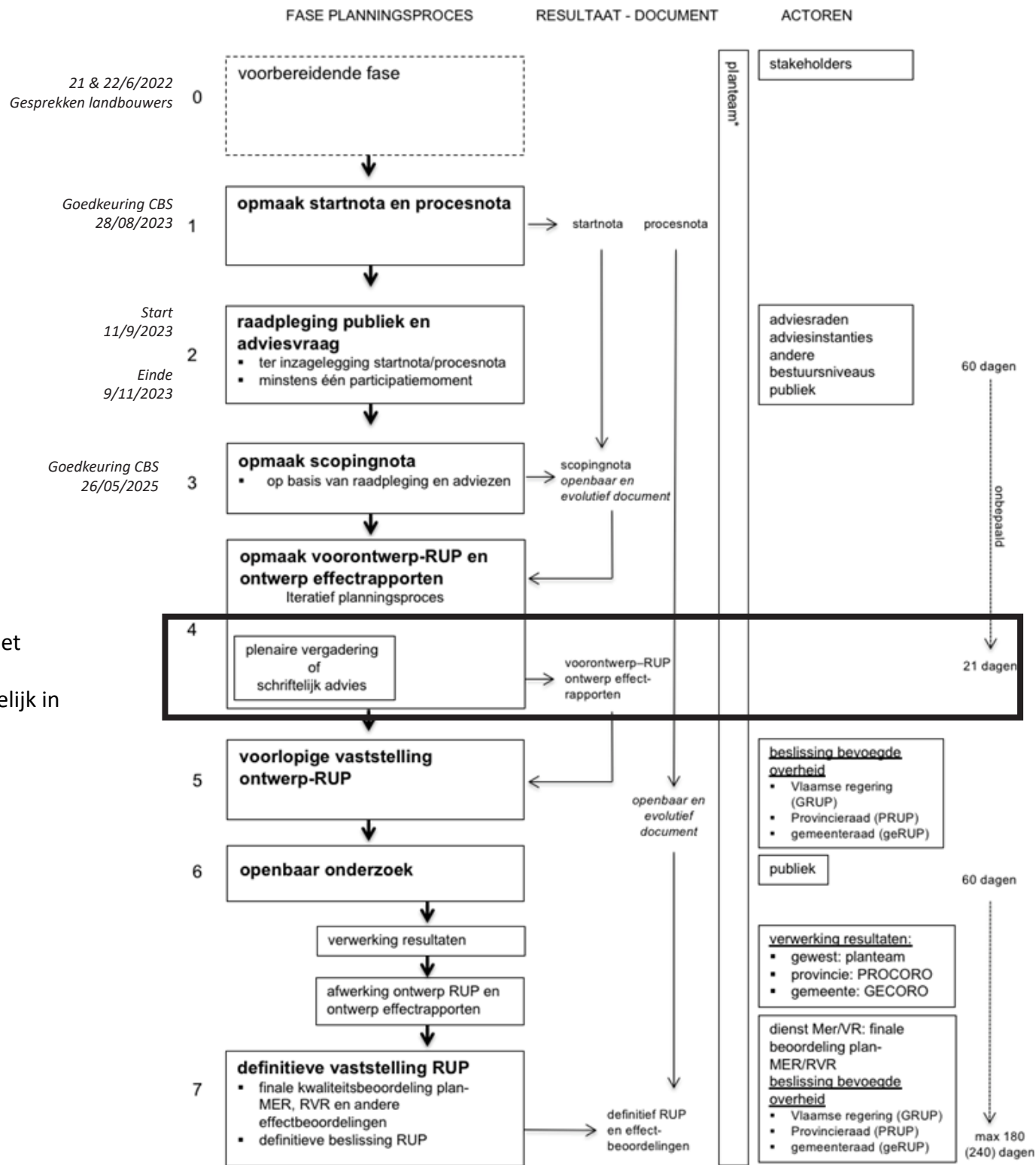
## Gewestplan, omranding

- 1201 - omranding uitbreidingen van ontginningsgebieden



# PROCEDURE

- Plenaire adviesronde: 2 - 24 maart
- Gecoro i.f.v. advies: 10 maart (formele procedurestap)
- Plenaire vergadering: 27 maart
- Informatievergadering landbouwers: 28 april (extra, niet noodzakelijk in procedure)
- Breed participatiemoment: 5 mei (extra, niet noodzakelijk in procedure)



1. INTRO

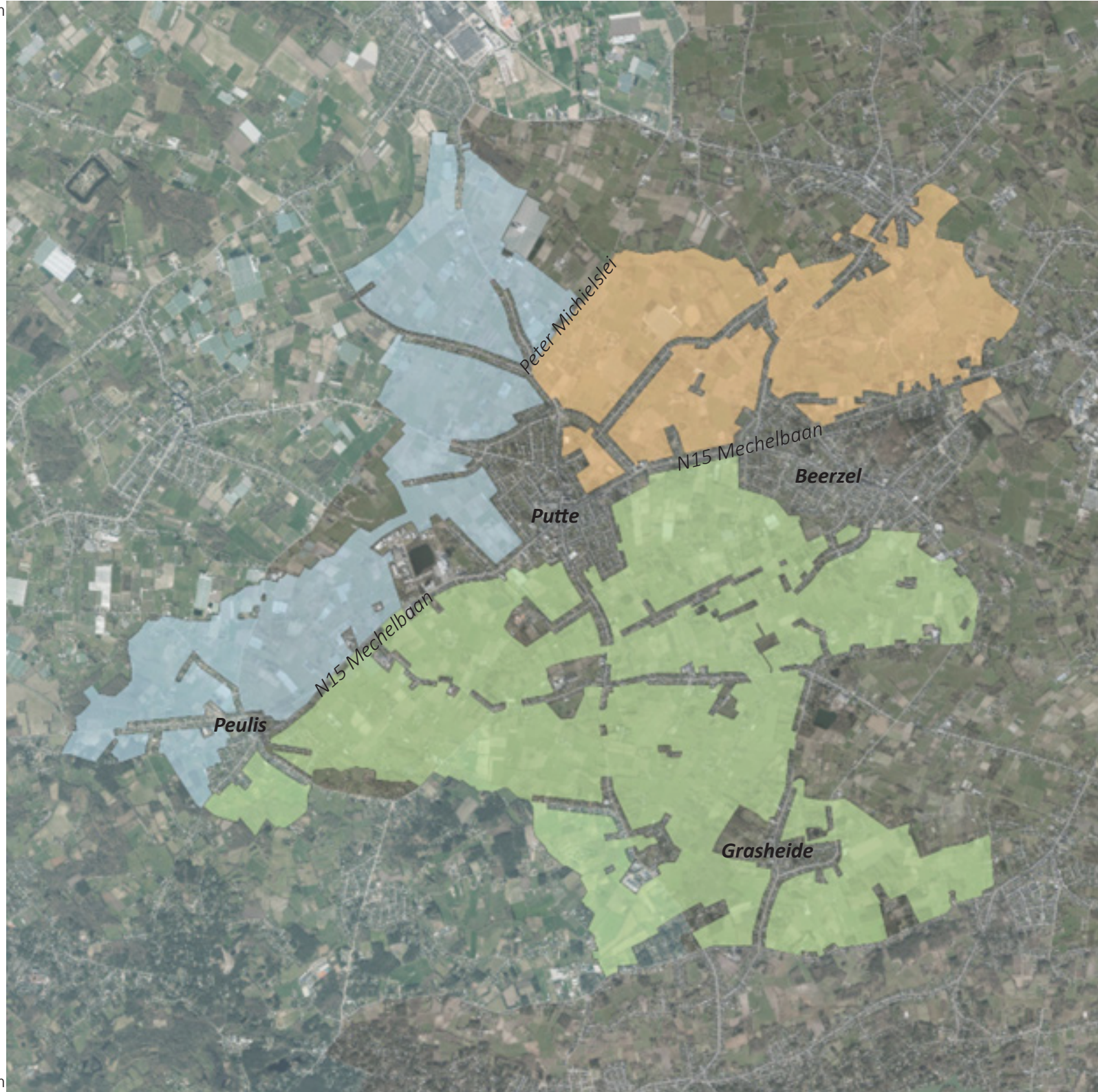
**2. PLANNINGSPRINCIPES**

3. VOORSCHRIFTEN & GRAFISCH PLAN

4. PLANBALANS

# DEELGEBIEDEN

- *Blauw: Westelijk gemengd landbouw- en serrelandschap*
- *Oranje: Noordelijk gemengd landbouwgebied*
- *Groen: Zuidelijk gemengd landbouwgebied*



# 1. WESTELIJK GEMENGD LANDBOUW- EN SERRELANDSCHAP

## Context:

- *Het westelijk landbouw- en serrelandschap omvat open-ruimte gebieden ten westen van de Peulisbaan, de Mechelbaan en de Peter Michielslei.*
- *Het landschap bestaat voornamelijk uit bebouwde landschapskamers met serres en andere landbouwgebouwen.*
- *Er is een beperkte aanwezigheid van kleine landschapselementen in vergelijking met andere deelgebieden.*
- *Het zuidelijke deel van het gebied, de Peultenbossen, heeft een ander karakter en bezit erfgoed- en ecologische waarden.*

## Uitdagingen:

- *Bieden van voldoende kansen aan bestaande landbouw- en serrebedrijven in het gebied.*
- *Mogelijkheid bieden voor vestiging van nieuwe bedrijven zonder de draagkracht van het landschap te overschrijden.*
- *Definiëren van de draagkracht van het landschap als belangrijk aspect van het ruimtelijk onderzoek.*
- *Behoud en versterken van de landschappelijke en ecologische waarden in bijzonder de Peultenbossen.*



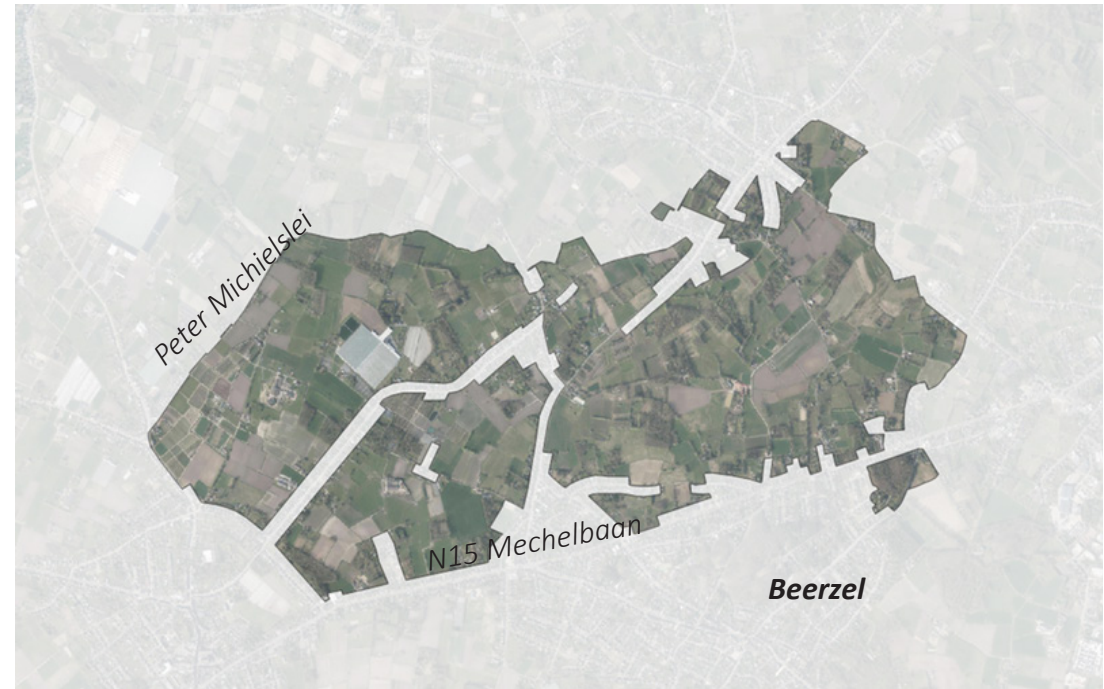
## 2. NOORDELIJK GEMENGD LANDBOUWGEBIED

### Context:

- *Noordelijk gemengd landbouwgebied ten noorden van de Mechelbaan.*
- *Verschillende landbouwwormen aanwezig, waaronder grondgebonden, containervelden en serres.*
- *Hoog aandeel kleine landschapselementen, inclusief beboste percelen.*

### Uitdagingen:

- *Behoud van bestaande landschappelijke en ecologische waarden.*
- *Mogelijkheden bekijken voor uitbreiding van bestaande serrebedrijven zonder overschrijding van de draagkracht van het landschap.*



### 3. ZUIDELIJK GEMENGD LANDBOUWGEBIED

#### Context:

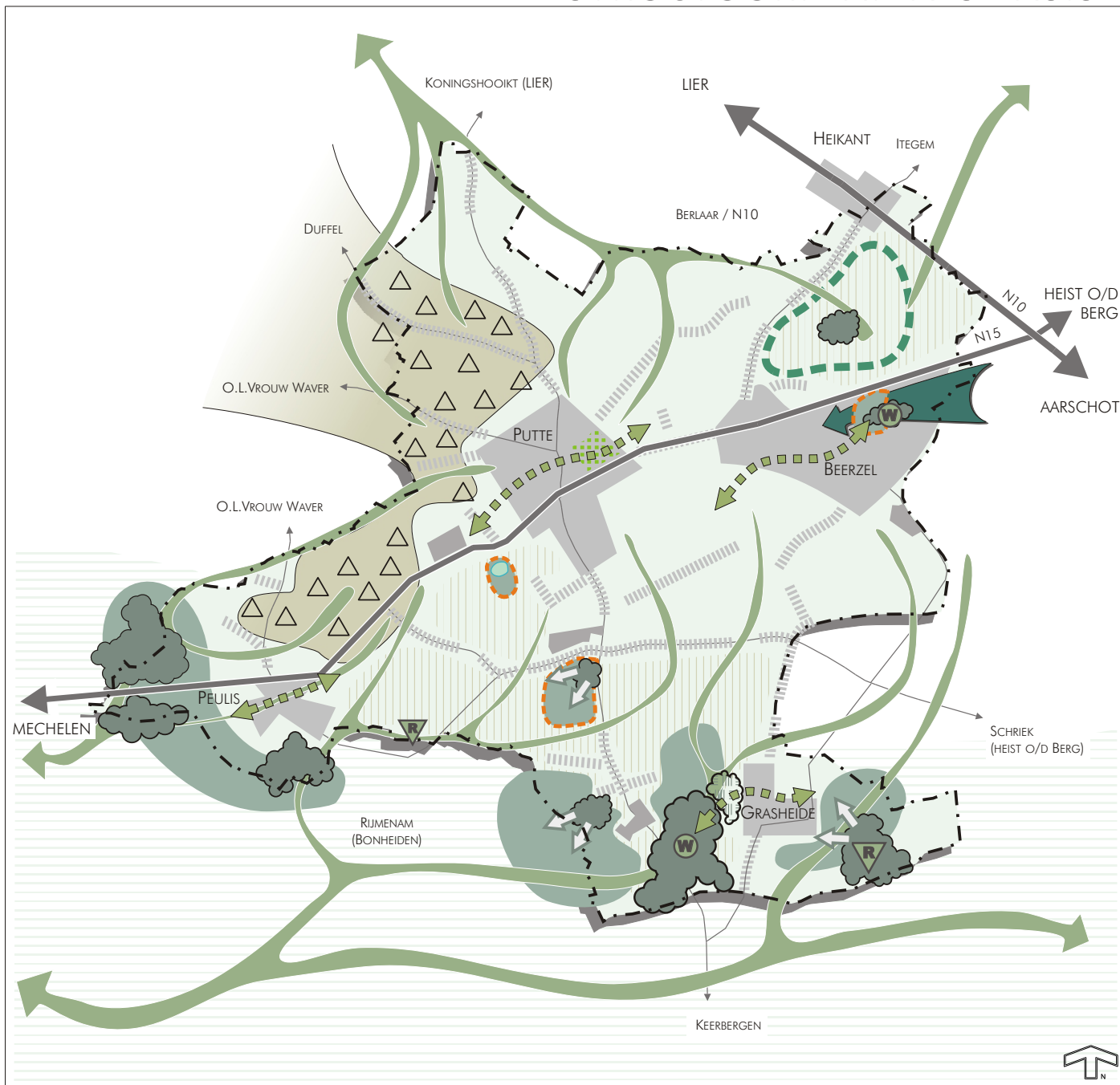
- *Het zuidelijk gemengd landbouwgebied omvat het gebied ten zuiden van de Mechelbaan.*
- *Het gebied heeft verschillende landbouwwormen en een relatief hoog aandeel kleine landschapselementen en bossen.*

#### Uitdagingen:


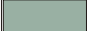











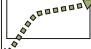

- *Inzetten op grondgebonden landbouw en behoud van bestaande landschappelijke en ecologische waarden in het gebied.*
- *Onderzoeken van mogelijkheden voor uitbreiding van bestaande serrebedrijven zonder de draagkracht van het landschap te overschrijden.*



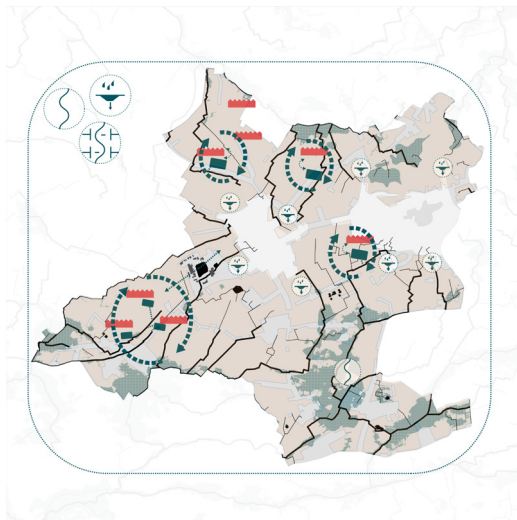
# STRUCTUURPLAN ALS BASIS



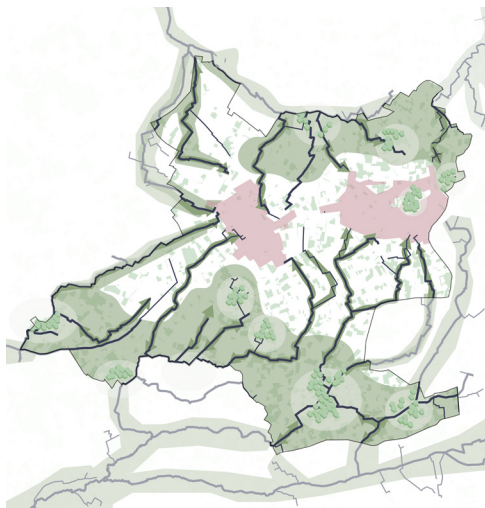
## Legende

-  Te versterken beekvallei (natuurverbinding)
-  Gemeentelijke gevoelige zones
-  Structuurbepalend boscomplex (gevoelige zones)
-  Aan te planten speelbos
-  Gebieden die in aanmerking komen voor bosuitbreiding
-  Gemeentelijk verwevingsgebied natuur/recreatie
-  Gemeentelijk autonoom landbouwgebied in waardevol landschap (Beerzel Broek)
-  Gemeentelijk autonoom landbouwgebied: versterken ecologische infrastructuur
-  Afbakenen van bouwrijpe zones
-  Specifiek gebied voor serres/tuinbouw
-  Te ontwikkelen woonpark te Putte (volgende planperiode)
-  Gedifferentieerd beleid Poortvelden/Veldweg
-  Specifiek beleid voor woonparken
-  Groene dooradering doorheen kern
-  Ontwikkelen Beerzelberg als verbindinggebied

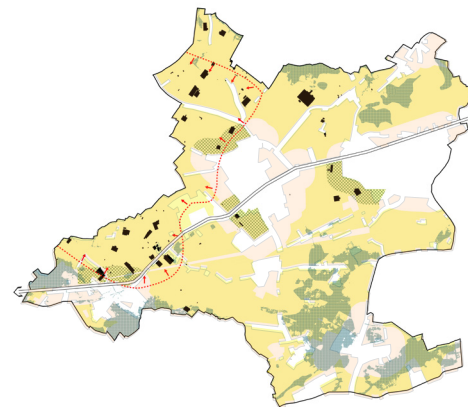
# VEREISTEN VOOR HET RUP



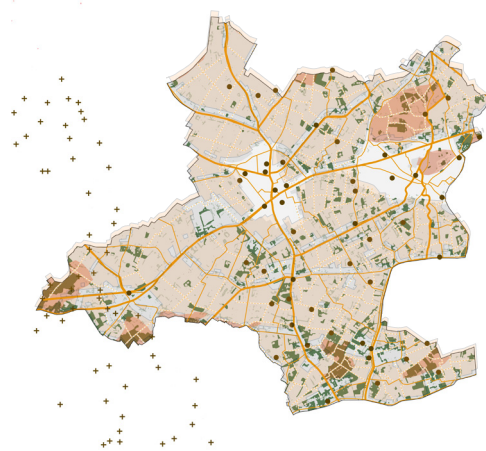
*Watersysteem*



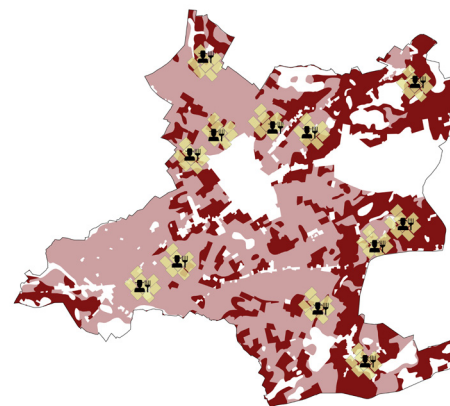
*Natuurlijk systeem*



*Land- en tuinbouw*



*Landschap en erfgoed*



*Bodem*



## 2. MAATREGELEN VOOR HET NATUURLIJK SYSTEEM

### A. De beekvalleien inschakelen als ecologische ruggengraten

- O.a. door het geven van de nodige beschermingsstatus
- Het ophangen en aaneenschakelen van groene gebieden langsheen de beekvalleien

### B. Biologisch waardevolle gebieden versterken, vergroten en verankeren


- Met bijzondere aandacht voor de bestaande bosnippers en eventuele bosuitbreidingen


### C. Biologisch waardevolle percelen en kleine landschapselementen als stapstenen tussen beekvalleien en eco-hubs


- Gelinkt met landschapsontwikkeling (bv. door perceelsrandbegroeiing of permanente graslanden)


### D. Groene gebieden doen aantakken op groene verbindingen doorheen de kernen

- In eerste instantie aan de oorspong van de beken.

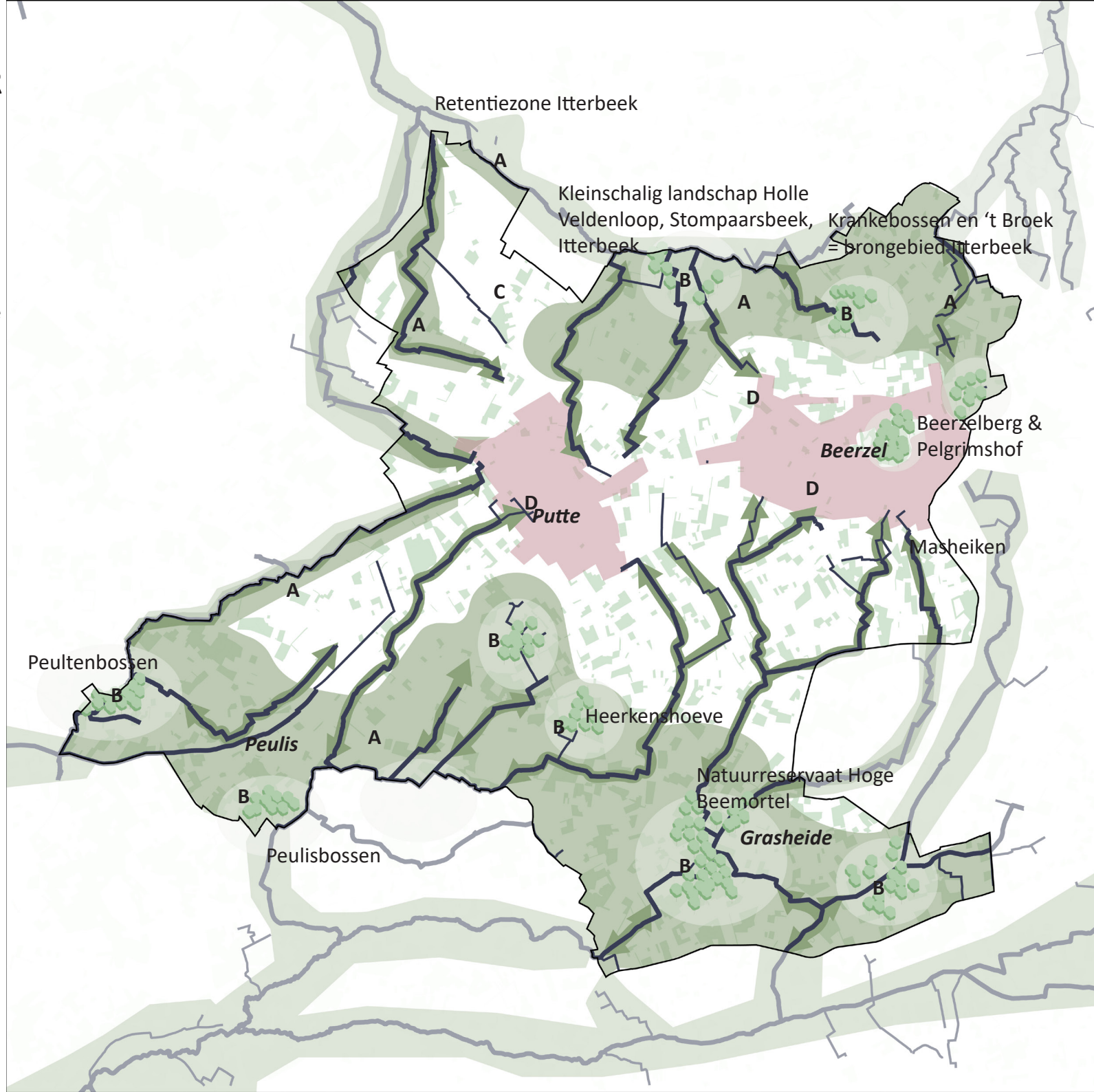
 Eco-hub (primair gebied met ecologische waarde)

 Beken inschakelen als ecologische verbinders

 Biologisch waardevolle percelen

 Zuidelijk en noordelijk landschap met aaneen te sluiten ecologische waarden

 Kernen van Putte en Beerzel



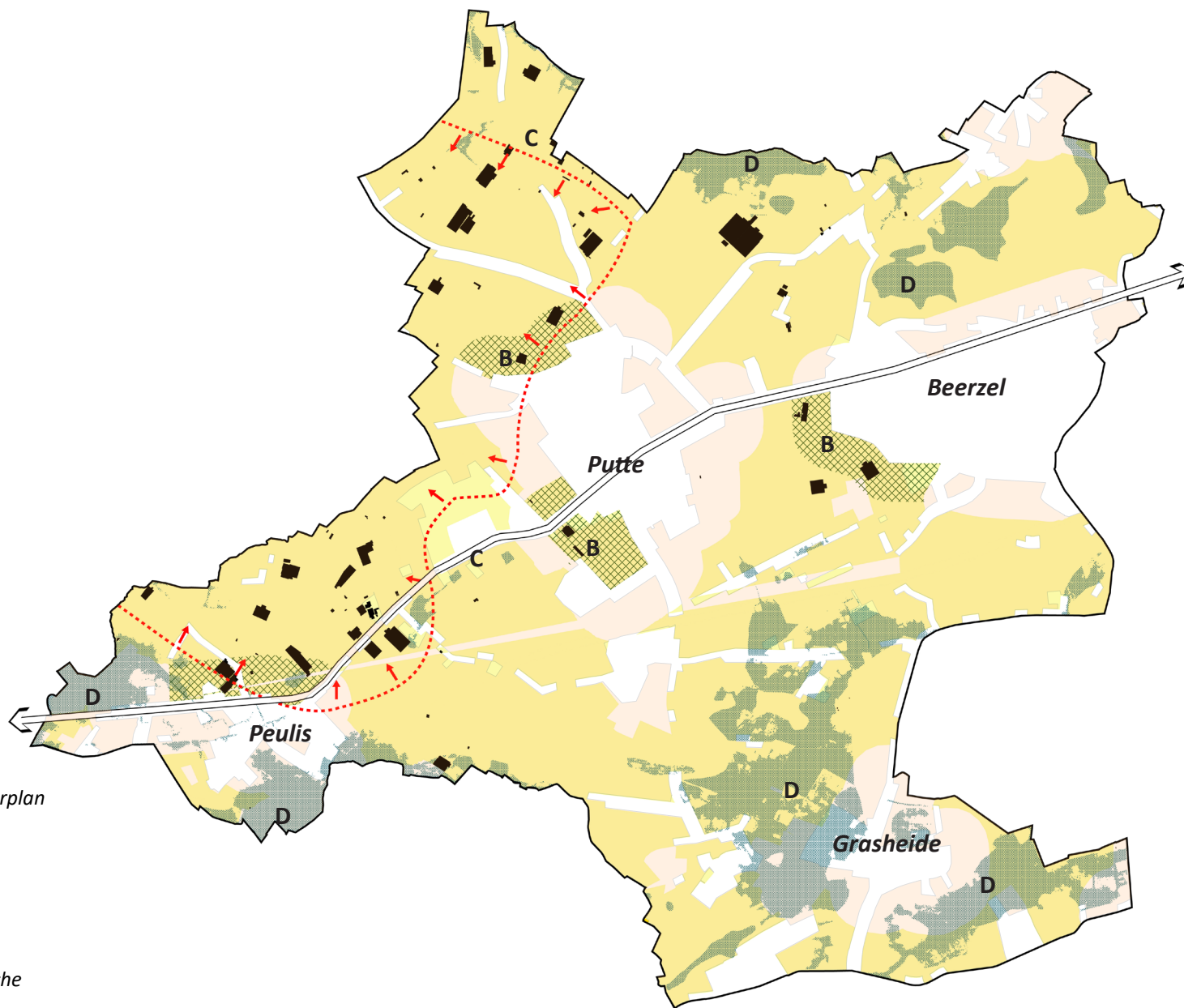
### 3. MAATREGELEN I.F.V. DIFFERENTIATIE NAAR TYPE LANDBOUW







A. Huidige juridische situatie als uitgangspunt (zie kaart 16)

B. De afbakening van een specifiek gebied voor serres/tuinbouw uit het structuurplan

C. Ontsluiting ten opzichte van het hoger wegennet als afwegingscriterium

D. Andere ambities als afwegingskader (hier als voorbeeld de overstromingsgevoelige gebieden)



-  *Bestaande serres*
-  *Specifiek gebied voor serres/tuinbouw uit het structuurplan (indicatief)*
-  *Mechelbaan*
-  *Overstromingsgevoelige gebieden*
-  *Bufferzones voor niet aan de grond gebonden agrarische bedrijven met industrieel karakter met een aanwezig landbouwbedrijf (informatief)*
-  *Plancontour*

## 4. MAATREGELEN ROND LANDSCHAP EN ERFGOED

### A. Versterken van de landschappelijke groenstructuur

- Door in te zetten op de creatie en uitbreiding van kleine landschapselementen, bv. perceelsrandbegroeiing ter compensatie in omgevingsvergunningstrajecten;
- Door het beschermen van kleine landschapselementen waar mogelijk.


### B. Het doorwaadbaar maken van landschapskamers

- Door het creëren van zinvolle verbindingen, gericht op landschapsbeleving of groene doorsteken;
- Door het integreren van trage verbindingen als voorwaarde voor omgevingsvergunningstrajecten.


### C. Het ontsluiten en beschermen van erfgoed

- Door trage verbindingen te initiëren langs erfgoedobjecten;
- Door een afstemming van het RUP met het valorisatie- en herinventarisatietraject van onroerend erfgoed dat momenteel lopende is in de gemeente.


 Bovenlokaal functioneel fietsnetwerk


 Wegen / buurtwegen

 Te onderzoeken trage verbinding

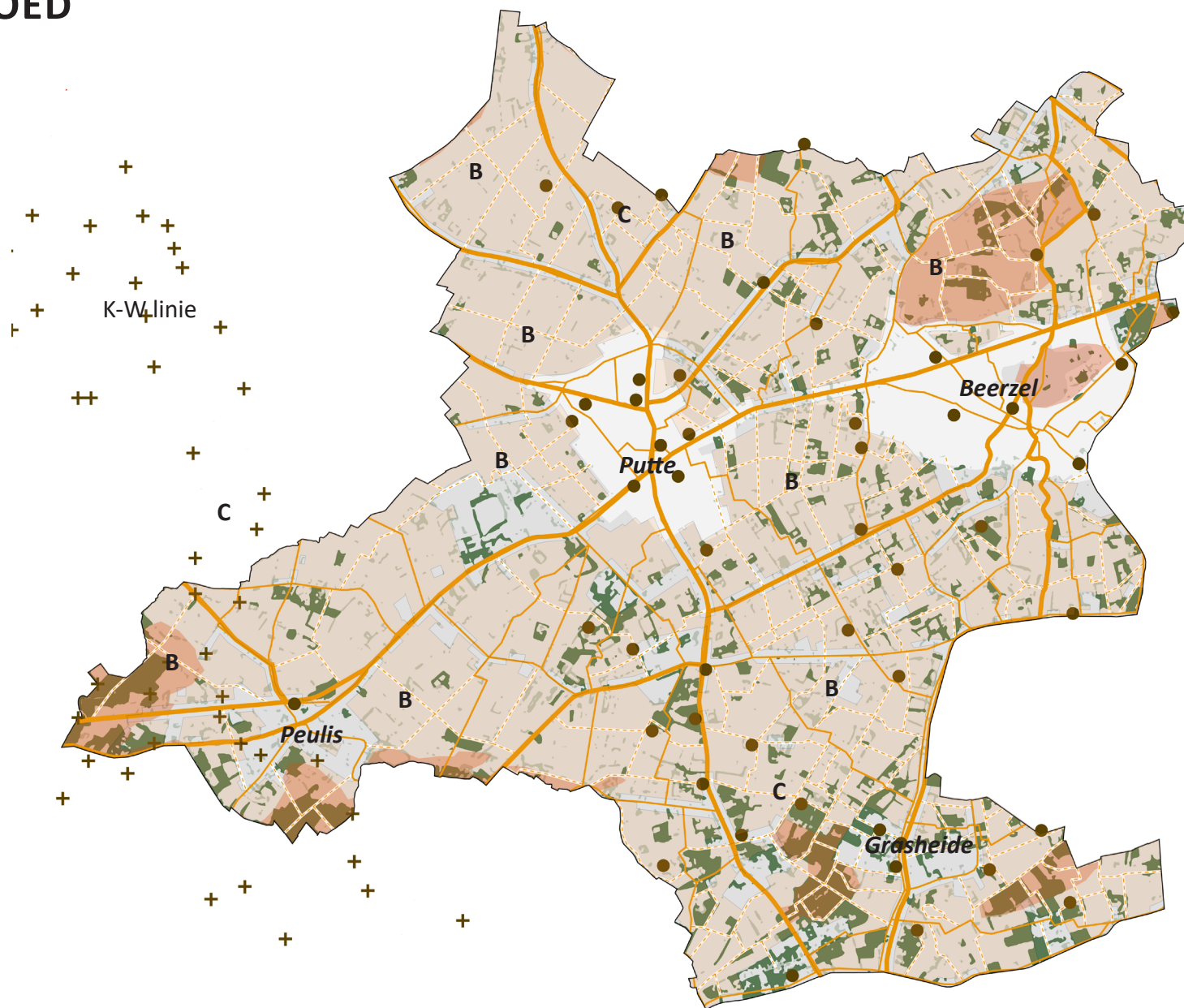
 Relictzones (landschap)

 Bossen

 Lage begroeiing, perceelsrandbegroeiing

 Militair erfgoed (bunkers)

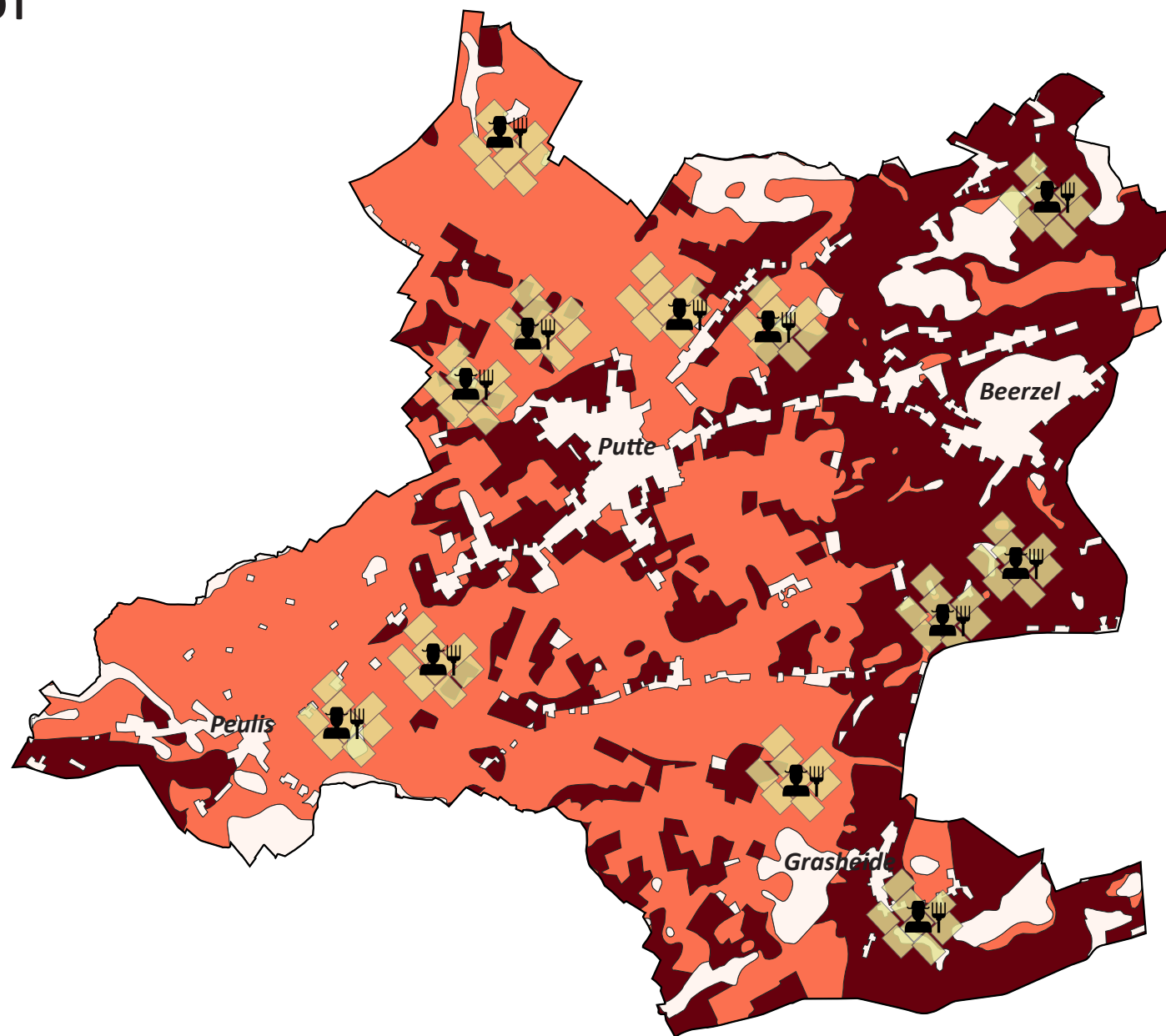
 Overig erfgoed



## 5. MAATREGELEN ROND BODEM EN TOEGANG TOT GROND

De toegang tot grond voor de landbouw dient o.b.v. kaart 21 bevorderd te worden. Kaart 21 toont immers aan dat veel voor landbouw bestemde gronden niet door de landbouw gebruikt worden.

Prioritair dienen goed geschikte landbouwgronde voorbehouden te worden voor grondgebonden landbouw. Echter moeten we hierbij een kanttekening maken; landbouwers spelen in op de klimaatverandering en diversifiëren daarom vaker hun bedrijfsgronden. Zo wordt het risico van natte en droge periodes gemedieerd. Een natte grond kan het bijvoorbeeld beter doen in een droog jaar en vice versa.



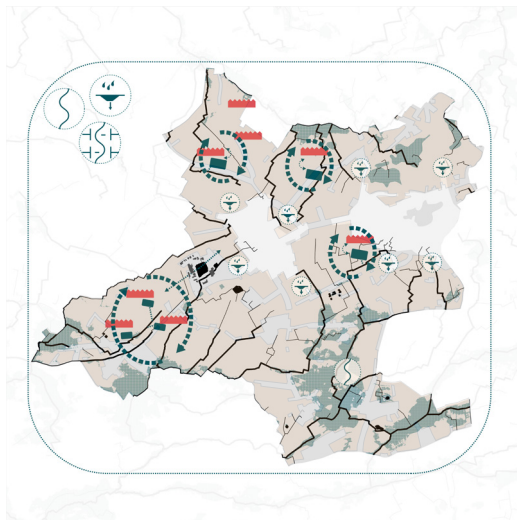
Landbouwzetels (illustratief)

Goede natuurlijke drainage en gelegen in pluggenbodem (zeer geschikt)

Goede natuurlijke drainage of gelegen in pluggenbodem (geschikt)

Slecht tot matige natuurlijke drainage en niet gelegen in een pluggenbodem (minder geschikt)

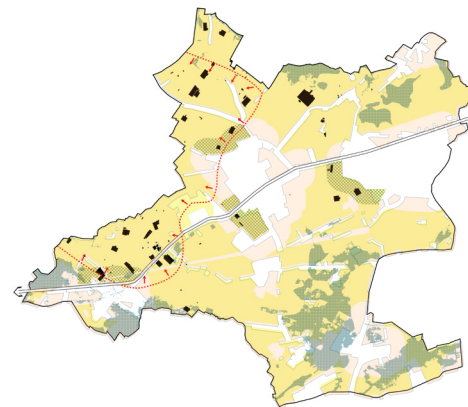
# VEREISTEN VOOR HET RUP



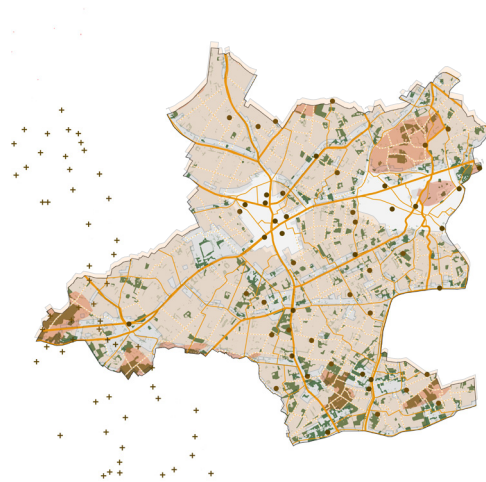
*Waterysteem*



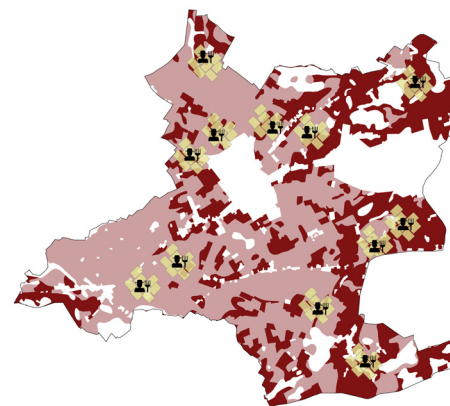
*Natuurlijk systeem*



*Land- en tuinbouw*



*Landschap en erfgoed*



*Bodem*

1. INTRO

2. PLANNINGSPRINCIPES

**3. VOORSCHRIFTEN & GRAFISCH PLAN**

4. PLANBALANS

# OVERZICHT VOORSCHRIFTEN

## ARTIKEL 0 Algemene voorschriften

## ARTIKEL 1 Agrarische gebieden

- 1.1 Algemene voorschriften in de agrarische gebieden
- 1.2 Agrarisch gebied voor glastuinbouw en landbouwbedrijven
- 1.3 Agrarisch gebied met gecontroleerde landbouwontwikkeling
- 1.4 Agrarisch gebied met lage bebouwingsdichtheid
- 1.5 Bouwvrij agrarisch gebied

## ARTIKEL 2 Overdruk verwevingsgebied open ruimte

## ARTIKEL 3 Parkgebied

## ARTIKEL 4 Bosgebied

## ARTIKEL 5 Wandel – of fietsweg (indicatief, symbolisch)

## ARTIKEL 6 Waterloop

## ARTIKEL 7 Hoogspanningslijn

## ARTIKEL 8 Bestaande afzonderlijke leiding

## ARTIKEL 9 Aan te leggen hoofdverkeerswegen

## ARTIKEL 10 Geïntegreerde erfgoedhoeves

## **ARTIKEL 0 ALGEMENE VOORSCHRIFTEN**

### **0.3 Inrichtingen van openbaar nut**

- In alle zones: kleinschalige nutsgebouwen/leidingen/infrastructuur toegestaan mits respect hoofdbestemming.
- Landschappelijke integratie verplicht met opgaand groen (streekeigen bomen/knotbomen/houtkanten/...).
- Haag alleen kan enkel als gemotiveerd aangetoond wordt dat beter opgaand groen niet haalbaar is.

### **0.4 Watersystemen**

- In alle zones: werken/handelingen toegelaten voor behoud watersysteem en voorkomen wateroverlast (buiten natuurlijke overstromingsgebieden).

### **0.5 Harmonieregel en materiaalgebruik**

- Elke ingreep/nieuwbouw: volume/vorm/kleur/materialen moeten harmonisch zijn met onmiddellijke omgeving en draagkracht.
- Materialen: duurzaam en esthetisch, buitengevels volwaardig afwerken (geen “achterkanten”).
- Landschappelijke integratie via begeleidende maatregelen (streekeigen groen, landschappelijk passende elementen) is integraal onderdeel van ontwerp.

### **0.6 Verhardingen**

- Enkel strikt noodzakelijke verharding toegestaan.

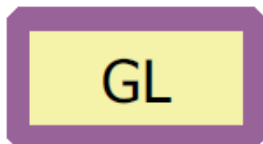
### **0.7 Reliëfwijzigingen**

- Bestaand reliëf maximaal behouden.
- Reliëfwijziging enkel bij noodzaak (veiligheid, natuurontwikkeling, waterbuffer, ruimtelijke ordening).
- Indien reliëfwijziging toch: nulbalans (aanvoer grond compenseren met afgraving binnen projectgebied).

# BESTEMMINGEN

## ARTIKEL 1 Agrarische gebieden

### 1.1 Algemene voorschriften in de agrarische gebieden



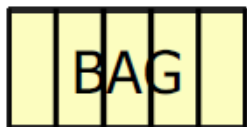
### 1.2 Agrarisch gebied voor glastuinbouw en landbouwbedrijven



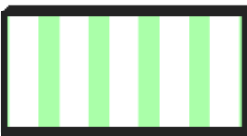
### 1.3 Agrarisch gebied met gecontroleerde landbouwontwikkeling



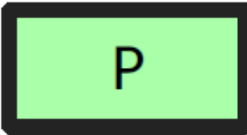
### 1.4 Agrarisch gebied met lage bebouwingsdichtheid



### 1.5 Bouwvrij agrarisch gebied



## ARTIKEL 2 Overdruk verwevingsgebied open ruimte



## ARTIKEL 3 Parkgebied



## ARTIKEL 4 Bosgebied

# 1.1 ALGEMENE VOORSCHRIFTEN IN DE AGRARISCHE GEBIEDEN

## 01 Bestemming beroepslandbouw

- Agrarisch gebied is primair voor beroepslandbouw.

## 02 Toegelaten nevenhandelingen bij beperkte impact

Toegelaten als hoofdbestemming niet in het gedrang:

- kleinschalige infrastructuur voor educatief/recreatief medegebruik (paden niet-gemotoriseerd, meubilair, signalisatie...) herstel/heraanleg/verplaatsing van openbare wegen en nutsleidingen
- beheer/herstel natuur en landschap
- Belangrijk: recreatie blijft ondergeschikt (geen functiewijziging naar toerisme/recreatie als dragende functie).

## 03 Hernieuwbare energie in functie landbouwbedrijf

- Installaties voor (hernieuwbare) energie/recuperatie toegestaan als ze functioneel bij landbouwbedrijf horen.
- Zonnepanelen op volle grond expliciet verboden, ook als landbouwbedrijf ze gebruikt.

## 04 Zonevreemde woningen – voorwaarden

- Privétuin begrensd: tot 50 m vanaf rooilijn (of bij geen rooilijn / afwijkende ligging: 30 m rond woning).
- Rond tuinzone: boom- of houtkantenrand min. langs niet-straat zijdes.
- Geïntariseerde hoeves (punt): karakter behouden (zie ook art. 10).
- Hoofdgebouw: max 1 bouwlaag + zadeldak, tenzij bestaande vergunde afwijking.
- Verharding beperken + waterdoorlatend; extra toegestaan binnen 30 m rond woning:
  - max 30 m<sup>2</sup> niet-waterdoorlatend terras
  - max 50 m<sup>2</sup> zwembad, incl. aanhorighedenVoorwaarde: openruimte karakter niet aantasten en ruimtelijk integreren.

## 1.1 ALGEMENE VOORSCHRIFTEN IN DE AGRARISCHE GEBIEDEN

### 05 Bijgebouwen bij zonevreemde woningen – beperking

- Geen uitbreiding van gezamenlijke opp/volume bestaande (vergund/vergund geacht) bijgebouwen.
- Onderzoek naar bovengrens oppervlaktes en volumes.

### 06 Ondergeschiktheid bijgebouwen

- Bijgebouwen moeten ondergeschikt blijven aan de woning (functie, volume, uitstraling).

### 07 Plaatmateriaalconstructies niet herbouwbaar

- Constructies in plaatmateriaal (staal/beton/golfplaten/industrieel tijdelijk) komen niet in aanmerking voor herbouw. Ze tellen niet als referentie om grotere/herbouw te verantwoorden.

### 08 Hobbystallen/schuilvoorzieningen – voorwaarden

- Hobbydieren enkel met respect voor open/landelijk karakter.
- Constructies moeten verplaatsbaar en volledig verwijderbaar zijn.
- Enkel nieuw als geen alternatief in bestaande vergunde gebouwen (aantonen).
- Lichte demontabele materialen verplicht; geen betonfunderingen/permanente verankering.

### 010 Omheiningen

- Omheiningen: sober, functioneel, open karakter, materialen passend bij agrarische context.
- Waar mogelijk: combineren met hagen/houtkanten (verplicht wanneer mogelijk).

## 1.1 ALGEMENE VOORSCHRIFTEN IN DE AGRARISCHE GEBIEDEN

### 011 Teeltconstructies geen basis voor zonevreemde functiewijziging

Serres/tunnels e.d. kunnen niet gebruikt worden om zonevreemde functiewijzigingen te legitimeren.

### 012 Afbraak teeltconstructies na onbruik

Na onbruik: afbreken binnen max. 3 jaar.

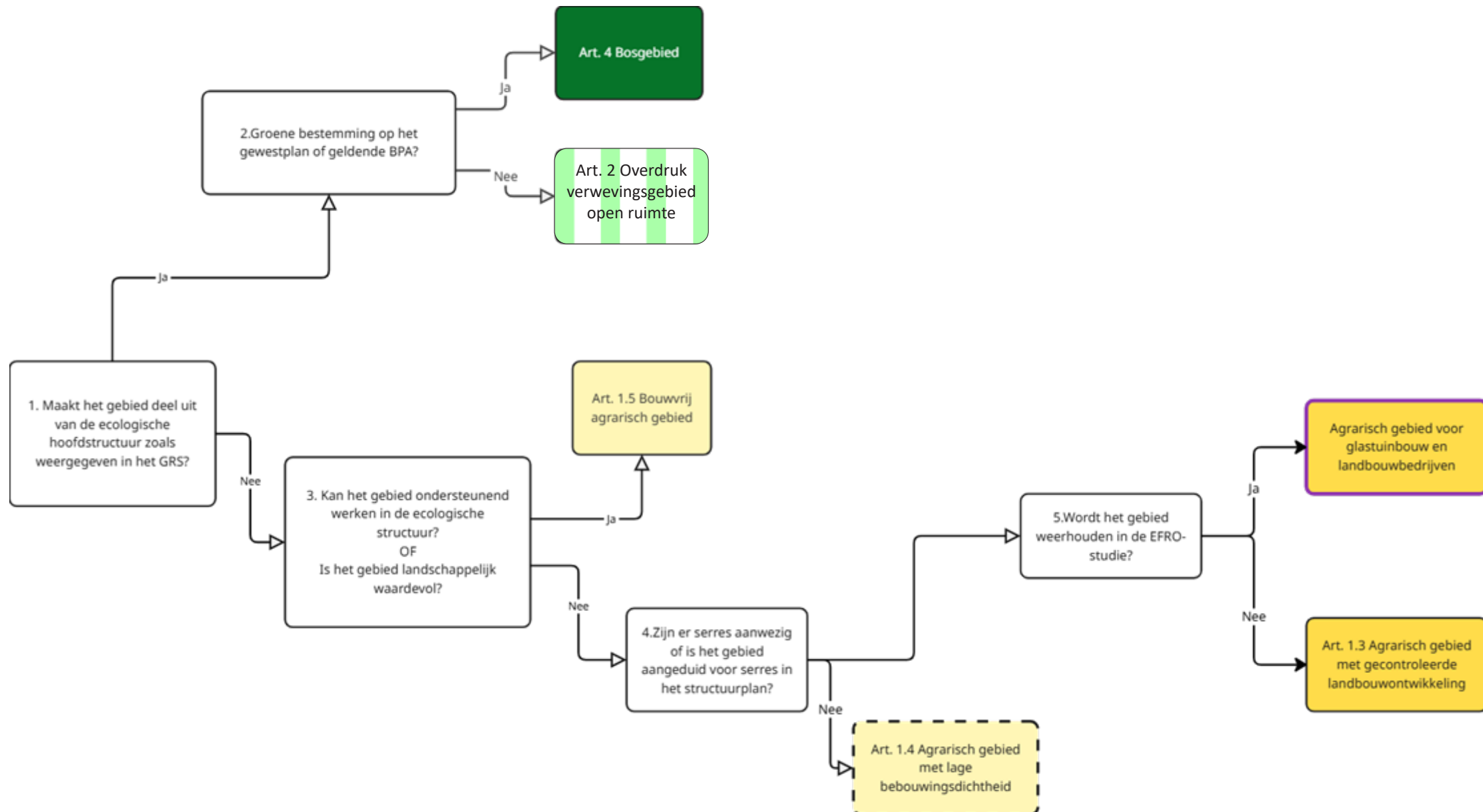
### 013 Afstand tot andere bestemmingszone

- Gebouwen/constructies min. 10 m van grens met andere bestemmingszone (bestemmingscategorie).
- Uitzonderingen: herbouw/beperkte uitbreiding bestaand vergund, of ruimtelijk betere verantwoording (integratie/bundeling/perceelsstructuur).

### 014 Afstand tot waterloop

- Min. 10 m vanaf bovenrand oever (onverminderd strengere eisen waterbeheerder).
- Binnen 10 m-zone enkel: aanplantingen, beheer/onderhoud, en kleinschalige watergebonden constructies mits toestemming waterbeheerder.

# KEUZEDIAGRAM BESTEMMINGEN



## 1.2 AGRARISCH GEBIED VOOR GLASTUINBOUW EN LANDBOUWBEDRIJVEN

GL

**Bestemd voor agrarische bedrijven, in het bijzonder glastuinbouw.**

**Geen maximale grootte naar teelconstructies**

**Bedrijfszetel bevat enkel:**

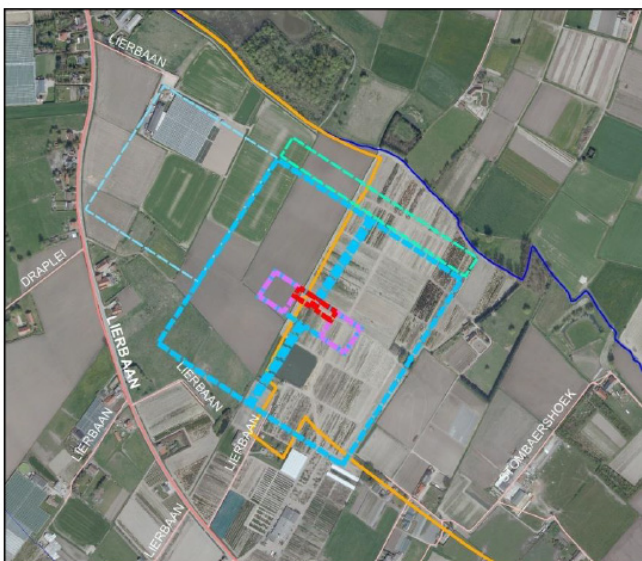
- noodzakelijke bedrijfsgebouwen
- woning exploitanten
- verblijfsgelegenheden arbeiders eigen bedrijf
- verwerkende/dienstverlenende activiteiten integraal deel van bedrijf
  
- functies in één gebouwencomplex (ruimtelijk verbonden, architecturaal/functioneel geheel).  
toch logisch samenhangend en onafscheidelijk geheel op terrein.
  - a) Landschappelijke integratie (materiaal/kleur + aanplanting) is expliciete randvoorwaarde.
  - b) Assimilatieverlichting: geen hinder + mitigerende maatregelen.
  - c) Mobiliteitsprofiel vs. bereikbaarheidsprofiel verplicht evalueren + aantonen in aanvraag
  
- Verplicht regenwaterbuffer: nuttig volume min. 1500 m<sup>3</sup> per ha teeltoppervlakte.

# EVALUATIE ONDERZOEKSZONES PUTTE 2014 (EFRO STUDIE / POM STUDIE)

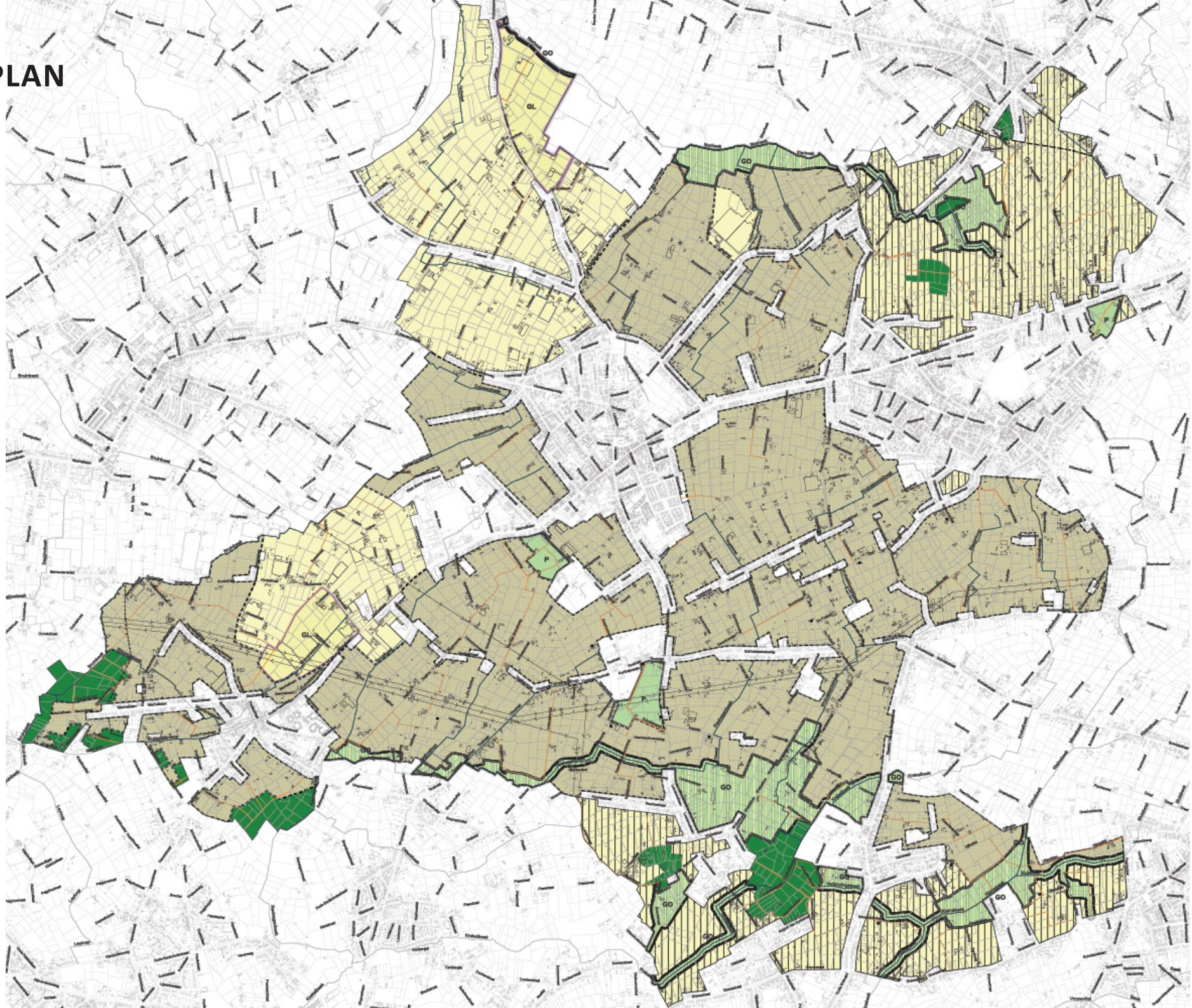
## EVALUATIE ZONE F.2



## EVALUATIE ZONE U



# GRAFISCH PLAN



## 1.3 AGRARISCH GEBIED MET GECONTROLEERDE LANDBOUWONTWIKKELING

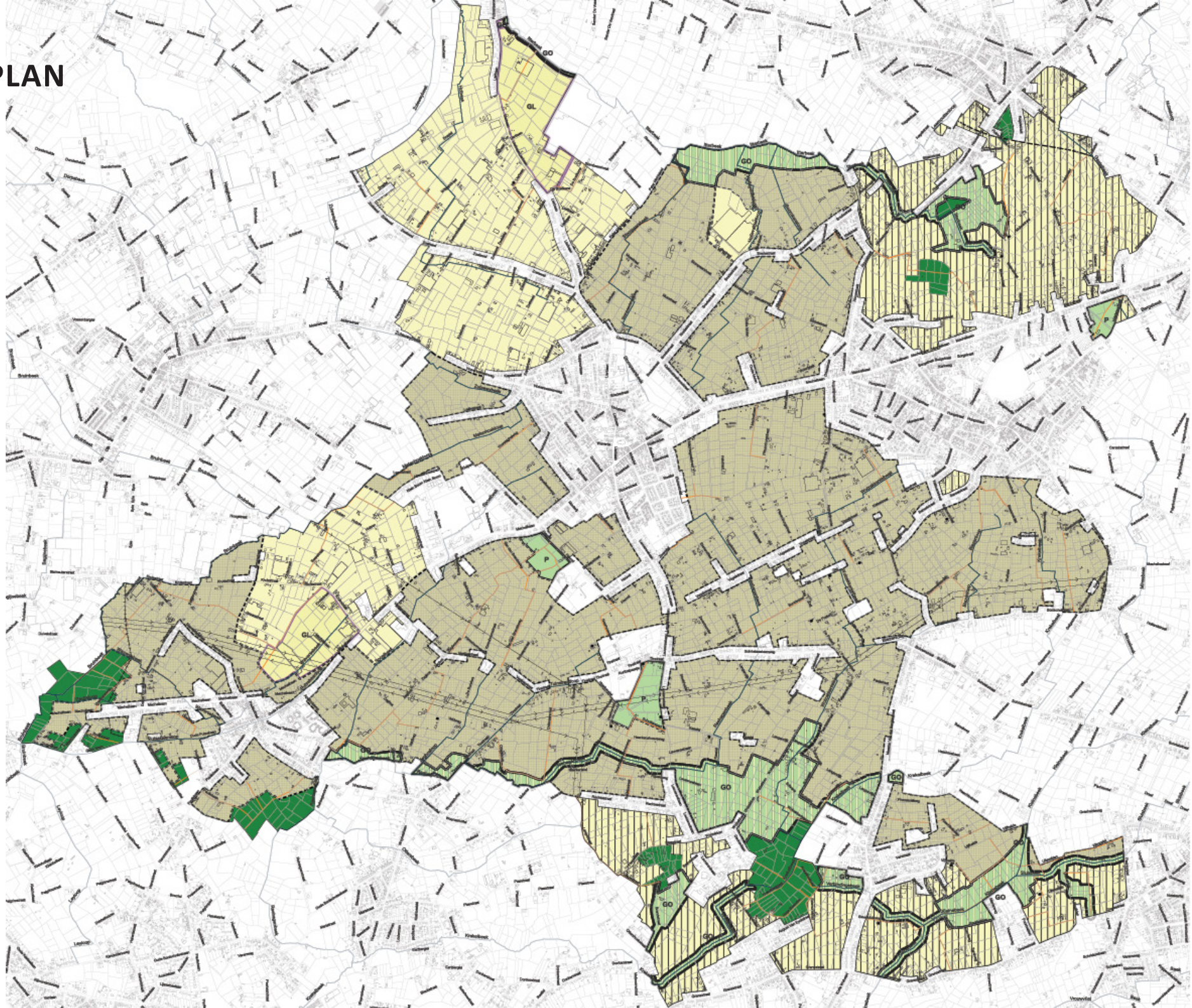
**Zelfde voorschriften als vorige categorie maar:**

- Maximale nokhoogte / poothoogte voor serres te bepalen - (bv. 7m)
- Maximale serreoppervlakte te bepalen (bv. 4ha), tenzij gelijktijdig met de vergunningsaanvraag een andere serre in de landchapskamer wordt afgebroken

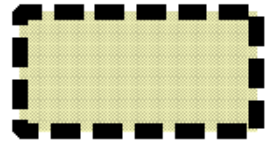
Uitsluiting: dit geldt niet als het gaat om afbraak van serres opgericht na inwerkingtreding RUP (die tellen niet mee als “te compenseren” historie).

*Aandachtspunt vanuit plenaire vergadering*

# GRAFISCH PLAN



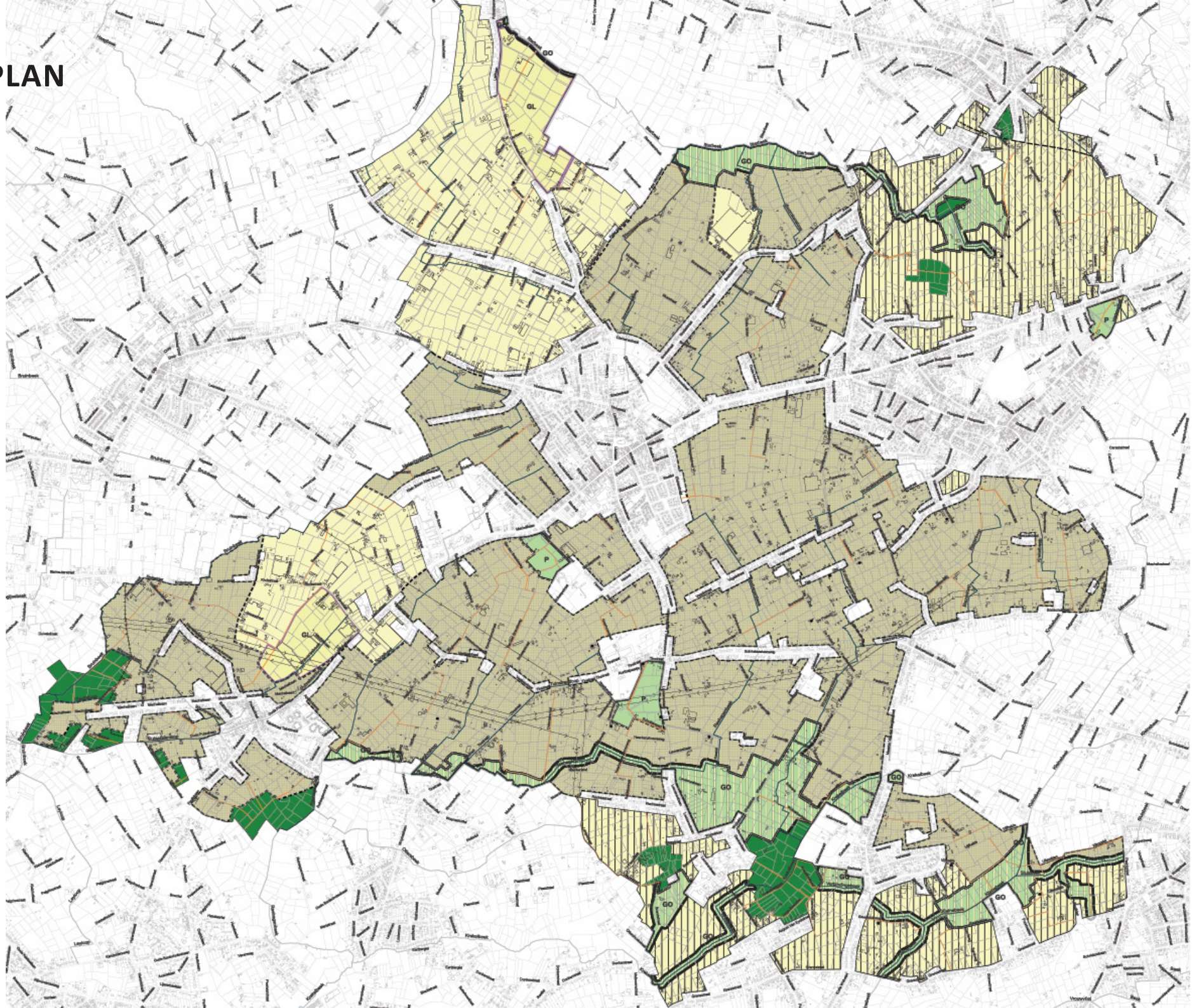
## 1.4 AGRARISCH GEBIED MET LAGE BEBOUWINGSDICHTHEID



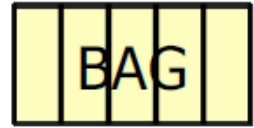
**Zelfde voorschriften als vorige categorie maar:**

- a) max footprint te bepalen voor opgaande constructies (bv. 1 ha) m.u.v. waterbassins (cumulatief, alle gebouwen/constructies op bedrijfsniveau)
- b) landschap met minimaal aandeel bebouwing; geen gesloten/afgeschermd landschap (draagkrachttoets)

# GRAFISCH PLAN



## 1.5 BOUWVRIJ AGRARISCH GEBIED



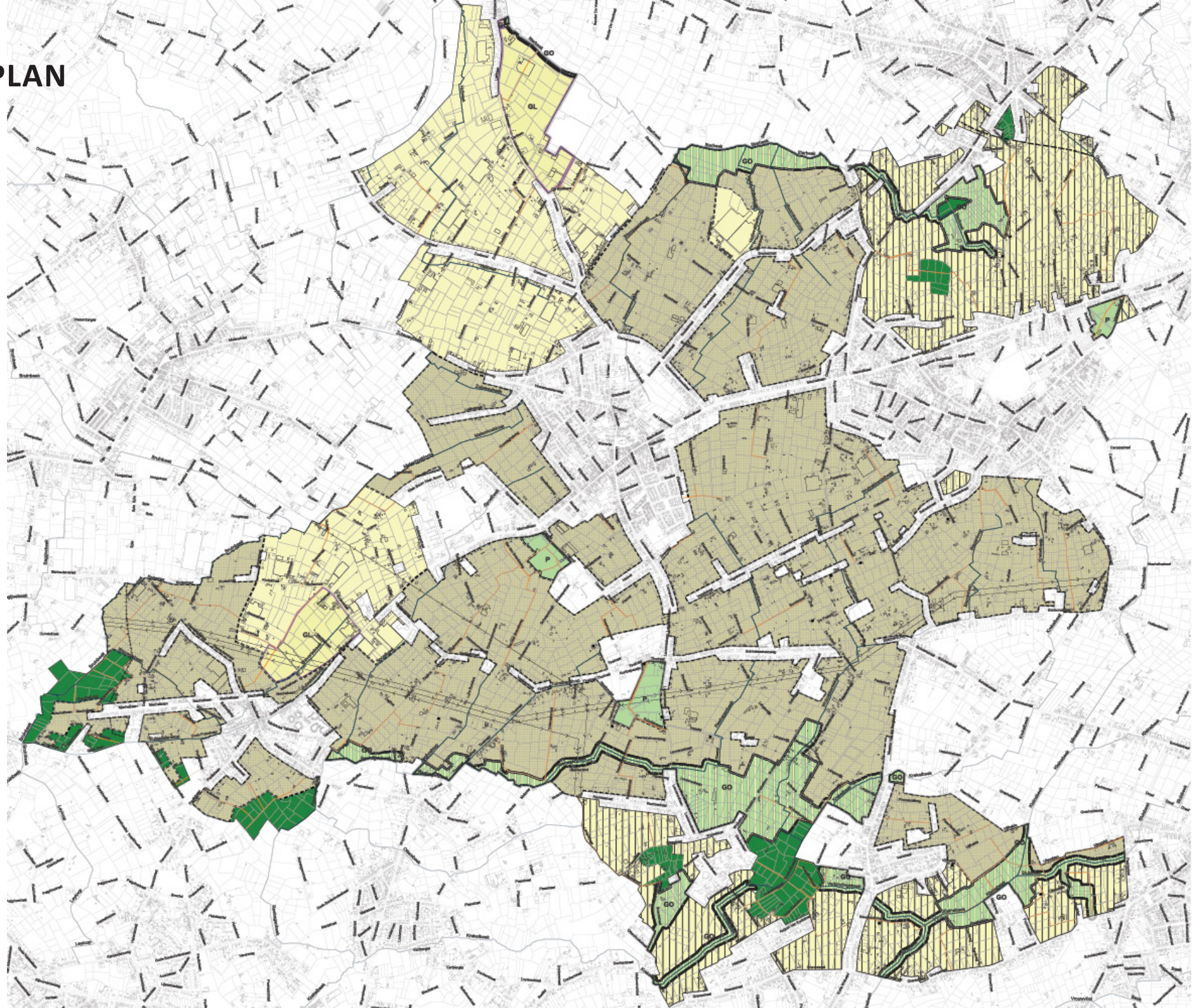
Agrarische handelingen toegestaan, maar:

- a) geen gebouwen/vergelijkbare constructies
- b) geen serres/opkweekserres
- c) verharding enkel voor openbare trage wegen, max 3,0 m breed (evt. landbouwverkeer)

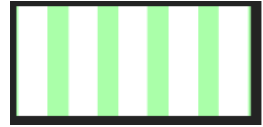
Belangrijke nuance uit toelichting: wél mogelijk als “niet-gebouw”: schuilhokken, plastictunnels, oogstbescherming, kleinschalige tijdelijke/verplaatsbare energie (bv. klein paneel voor pomp/schrikdraad).

*Aandachtspunt plenaire vergadering: bestaande landbouwzetels*

# GRAFISCH PLAN



## 2. OVERDRUK VERWEVINGSGBIED OPEN RUIMTE



01. Binnen dit gebied zijn natuurbehoud, bos-bouw, landbouw, landschapszorg en recreatie nevensgeschikte functies.
02. Alle handelingen die nodig of nuttig zijn voor deze functies zijn toegelaten voor zover de natuur- en landschapswaarden van het gebied in stand gehouden worden, met uitzondering van het oprichten van gebouwen en vergelijkbare constructies

Geen gebouwen/vergelijkbare constructies (metzelfde nuance: schuilhokken/plastic tunnels/oogstbescherming/kleine verplaatsbare energie kan wel).

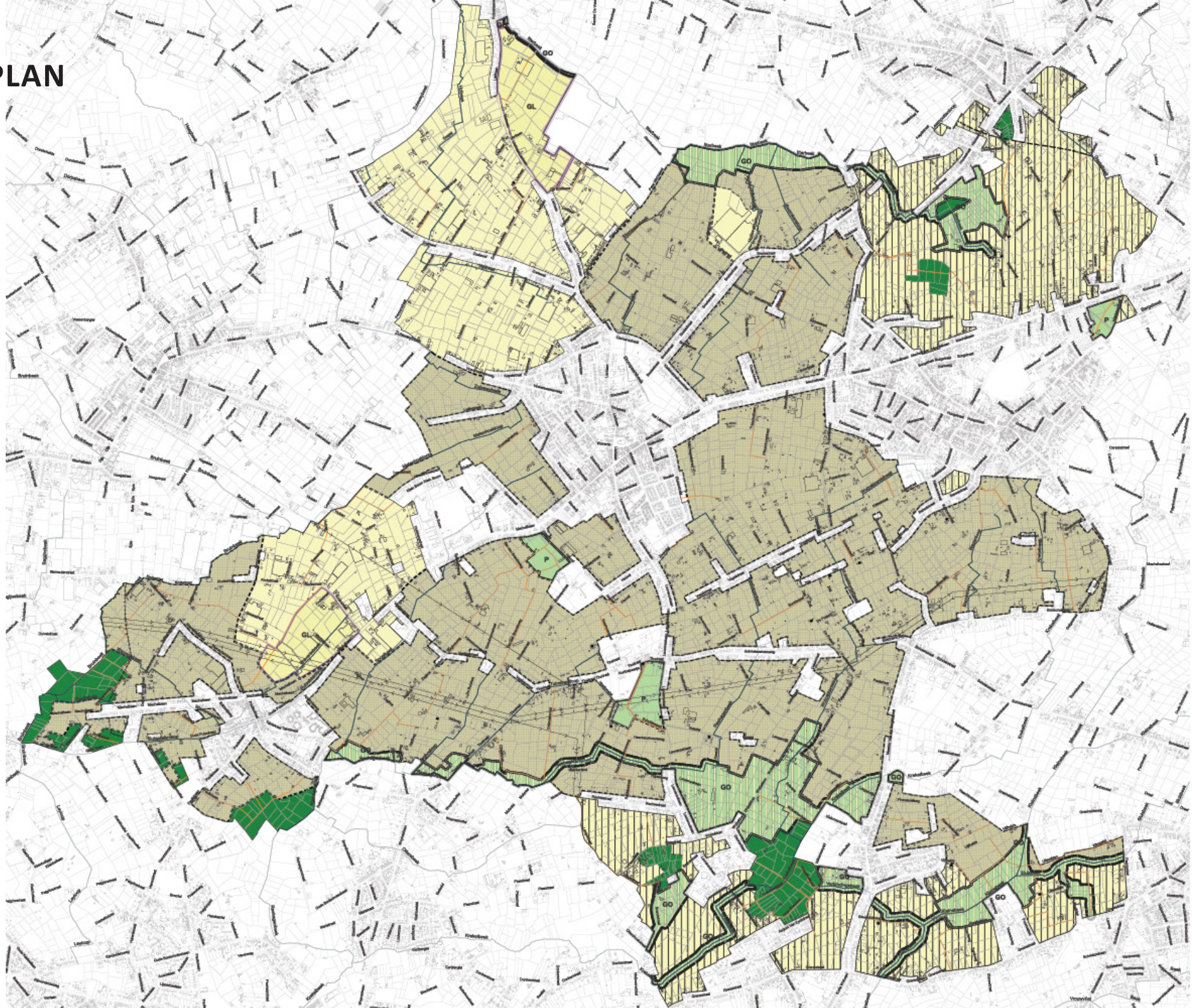
- a) kleinschalige recreatieve/educatieve infrastructuur toegestaan, maar paden niet verhard.
- b) herstel/heraanleg/verplaatsing openbare wegen/nutsleidingen mogelijk; verplaatsen enkel indien nodig voor kwaliteit leefmilieu/natuur/veiligheid/gezondheid.
- c) natuur- en landschapsherstel/-ontwikkeling toegestaan.

bomen vellen in principe niet, behalve:

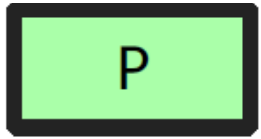
veiligheidsredenen / ziekte-afsterven

natuur- en landschapsbeheer/herstel (te motiveren of volgens goedgekeurd natuurbeheersplan)

# GRAFISCH PLAN



### 3. PARKGEBIED



Bestemd voor park(en): instandhouding, herstel, ontwikkeling + sociale functie.

Nevengeschikt: natuurbehoud, bosbouw, landschapszorg, recreatie; werken voor die functies toegestaan.

Voorwaarde: ruimtelijke samenhang + cultuurhistorische/horticulturele/landschaps- en natuurwaarden bewaren.

Interpretatie: kleinschalige horeca kan onder recreatieve nevengeschiktheid vallen

## 4. BOSGEBIED



### 4.1 Bestemming

Primair: bosbehoud/-herstel/-ontwikkeling; recreatief medegebruik en houtproductie ondergeschikt.

### 4.2 Inrichting

02 beheer/inrichting bos: toegestaan.

03 natuur- en landschapsherstel: toegestaan.

04 waterbeheersing: mogelijk als bosfunctie niet in gedrang komt.

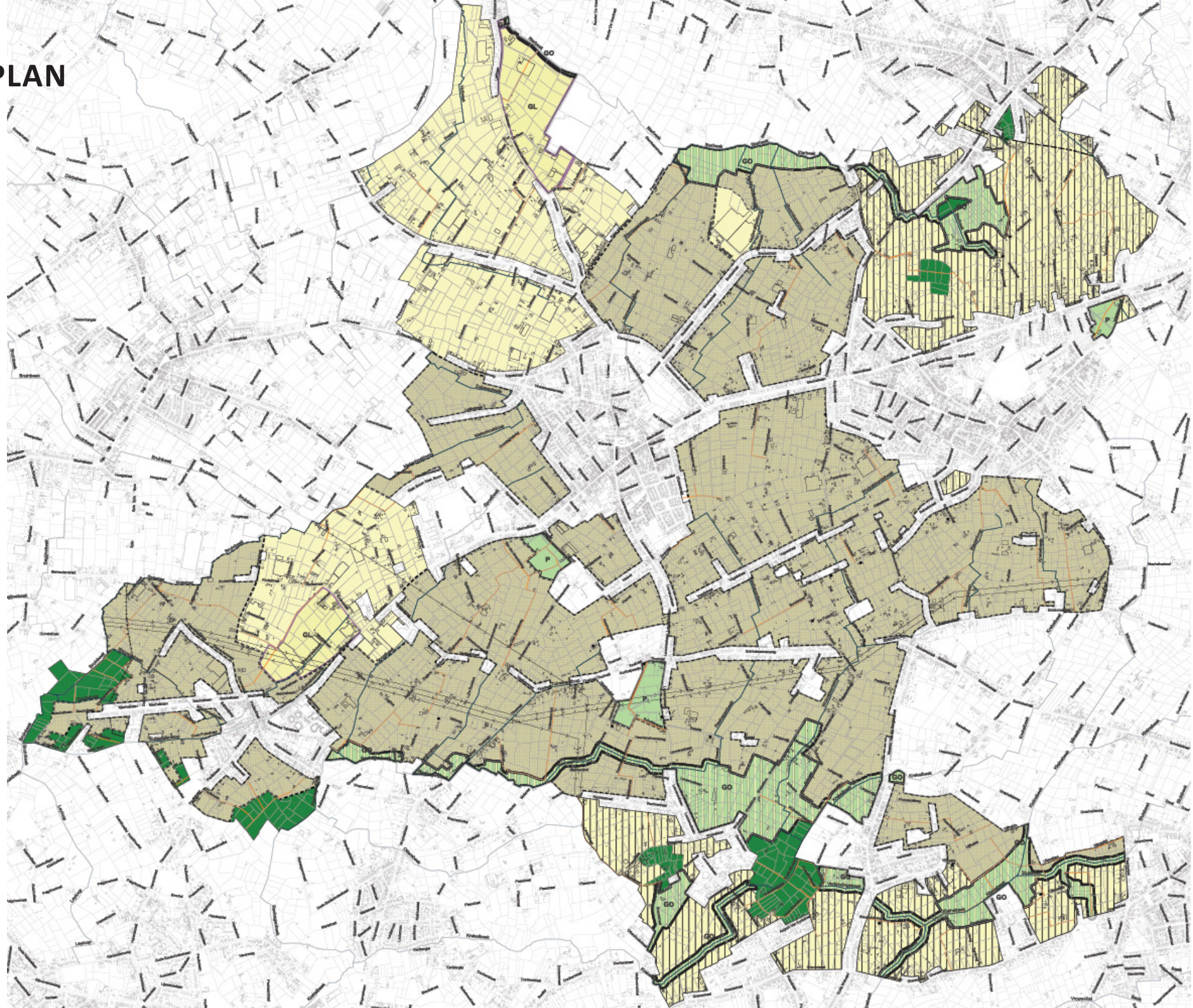
05 verboden: rechtekken/dempen/inbuizen waterloop > 5 m.

06 geen gebouwen voor bosbeheer (kleine bosoppervlakte → geen noodzaak).

07 geen afsluitingen voor hobbydieren/recreatieve dieren.

08 kleinschalige infrastructuur voor niet-gemotoriseerd recreatief/educatief medegebruik toegestaan, maar paden niet verhard.


# GRAFISCH PLAN




 Art. 5 Wandel- of fietsweg

 Art. 6 Waterloop

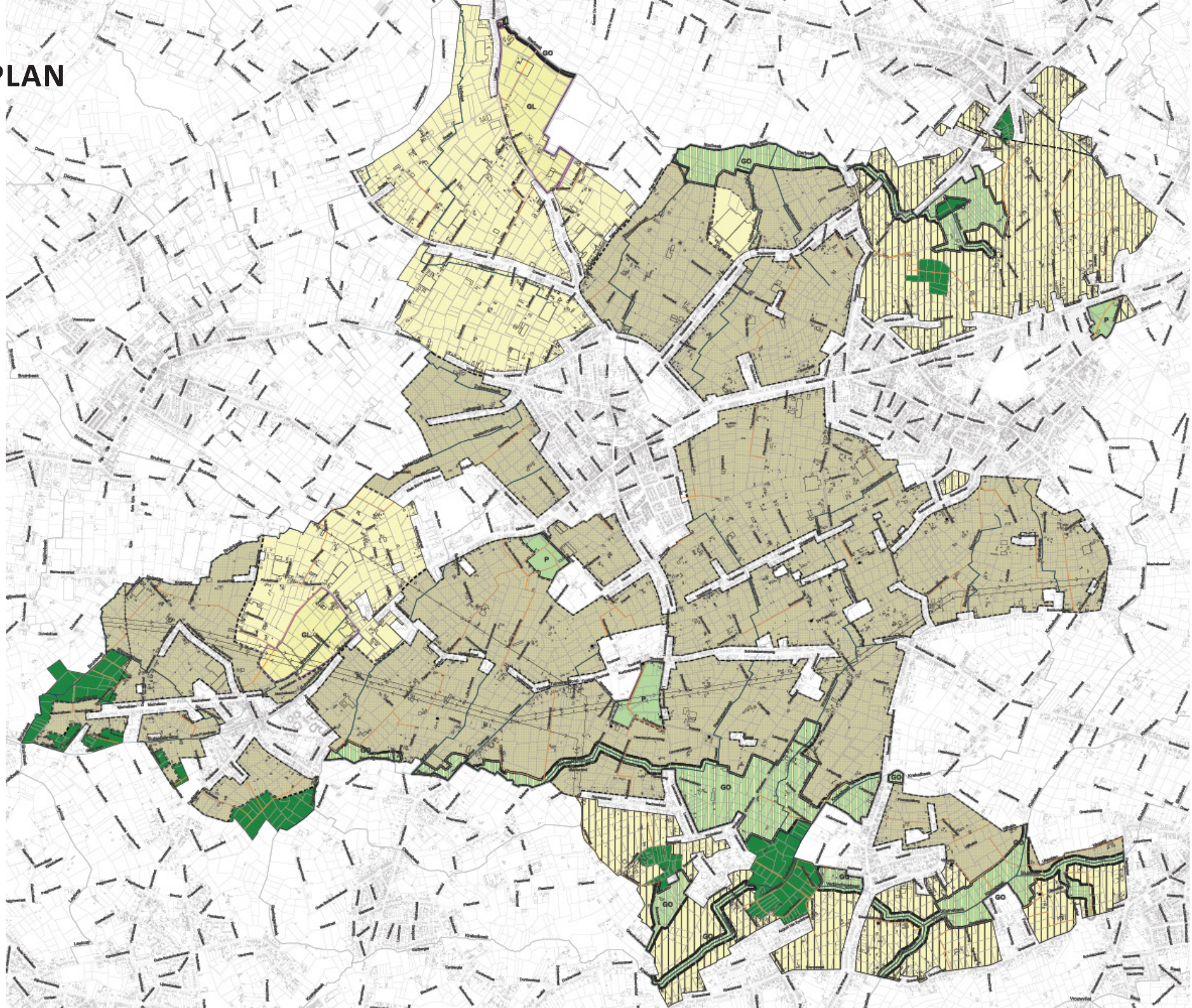
 Art. 7 Hoogspanningslijn

 Art. 8 Bestaande afzonderlijke leiding

 Art. 9 Aan te leggen hoofdverkeerswegen

\* Art. 10 Geïntariseerde erfgoedhoeve

# GRAFISCH PLAN



1. INTRO

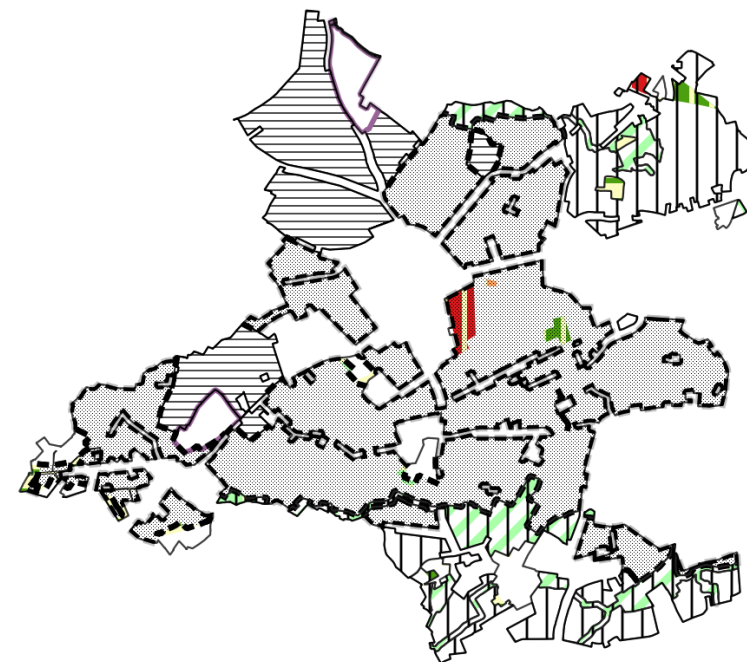
2. PLANNINGSPRINCIPES

3. VOORSCHRIFTEN & GRAFISCH PLAN

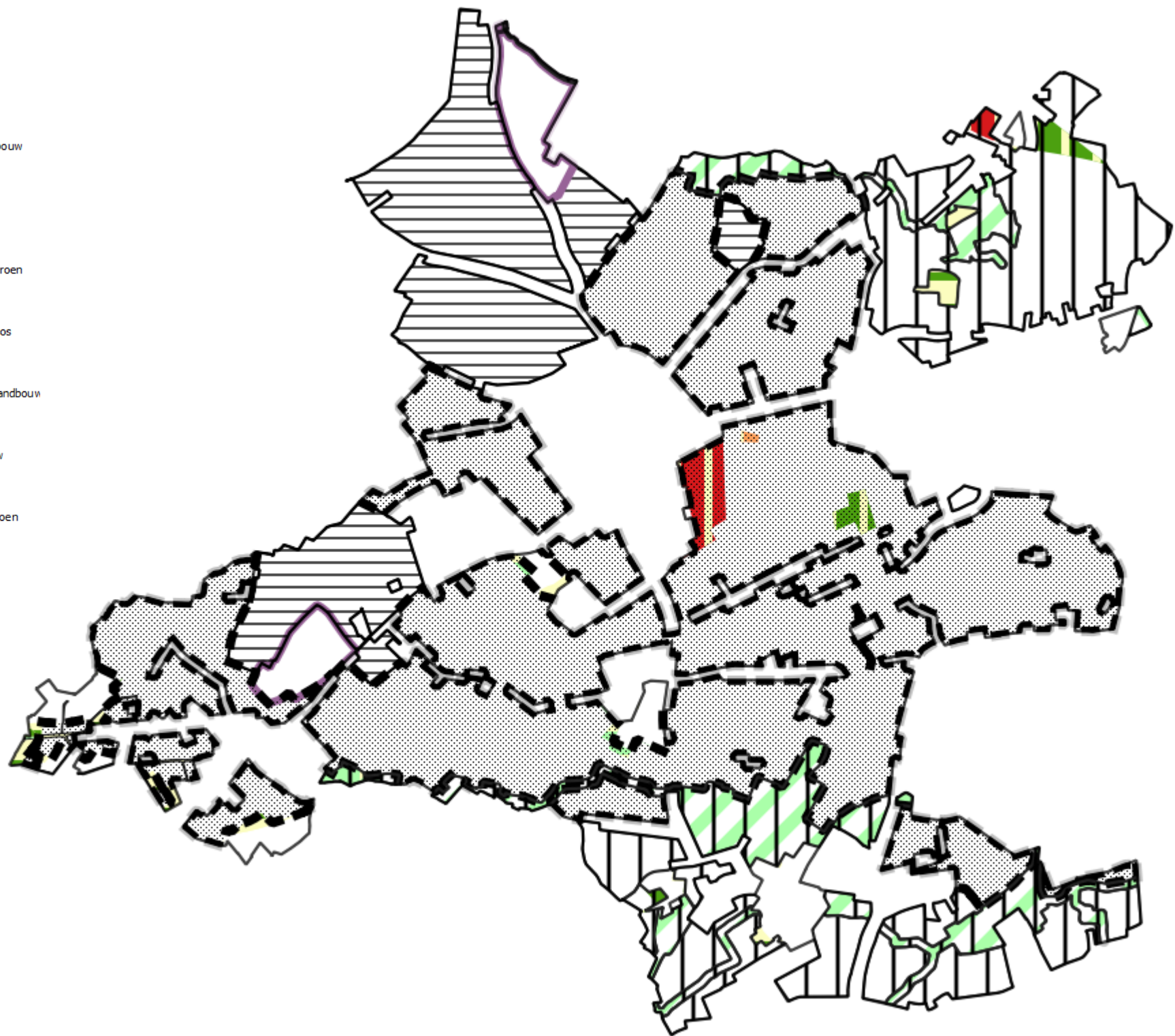
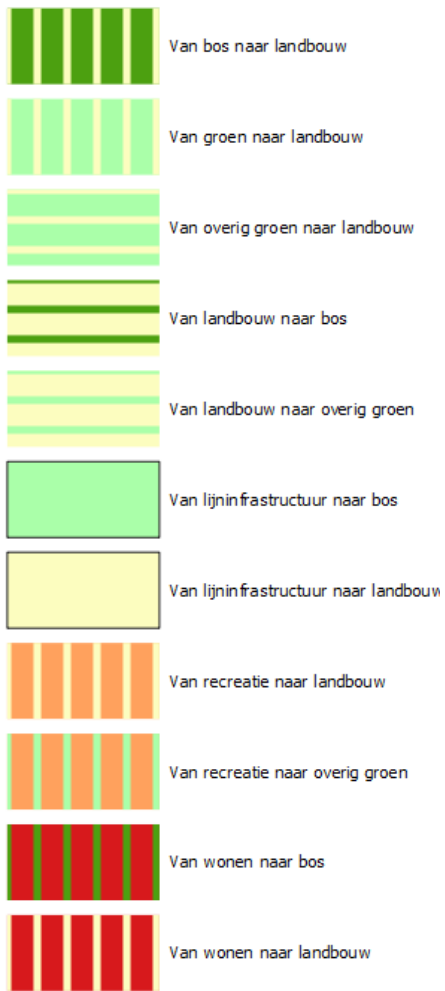
**4. PLANBALANS**

# PLANBALANS

Planbalans volledig plangebied in ha	Huidige juridische situatie	RUP	Vershil
<b>BOS</b>	84,07	97,57	+ 13,5
<b>GROEN (BPA landelijk gebied Peulis)</b>	2,61	0	- 2,61
<b>LANDBOUW</b>	2525,84	2545,87	+ 20,03
Art. 1.2 Agrarisch gebied voor glastuinbouw en landbouwbedrijven		72,02	72,02
Art. 1.3 Agrarisch gebied met gecontroleerde landbouwontwikkeling		385,52	385,52
Art. 1.4 Agrarisch gebied met lage bebouwingsdichtheid		1473,01	1473,01
Art. 1.5 Bouwvrij agrarisch gebied		615,32	615,32
Waarvan aangeduid met Art. 2 Overdruk verwevingsgebied open ruimte		191,24	191,24
<b>OVERIG GROEN</b>	28,59	25,82	- 2,77
Art. 3 Parkgebied	28,59	25,82	- 2,77
<b>WONEN (woonuitbreidingsgebied)</b>	22,98	0	- 22,98
<b>RECREATIE</b>	1,17	0	- 1,17
<b>LIJNINFRASTRUCTUUR (BPA landelijk gebied Peulis)</b>	4	0	- 4



# Bestemmingswijzigingen



# **VERDUIDELIJKENDE VRAGENRONDE**

# GESPREKSTAFELS



# PROCEDURE

- Plenaire adviesronde: 2 - 24 maart
- Gecoro i.f.v. advies: 10 maart (formele procedurestap)
- Plenaire vergadering: 27 maart
- Informatievergadering landbouwers: 28 april (extra, niet noodzakelijk in procedure)
- Breed participatiemoment: 5 mei (extra, niet noodzakelijk in procedure)

